

COMUNE DI CASTEL SAN GIOVANNI Prov. PIACENZA



Area Risorse Strumentali e Tecniche
Realizzazione Unità Sanitaria Locale di Piacenza

Il Direttore Generale :
 Dott. Francesco Ripa di Meana

L'ingegnere Responsabile :
 Dott. Ing. Arch. F. Camici

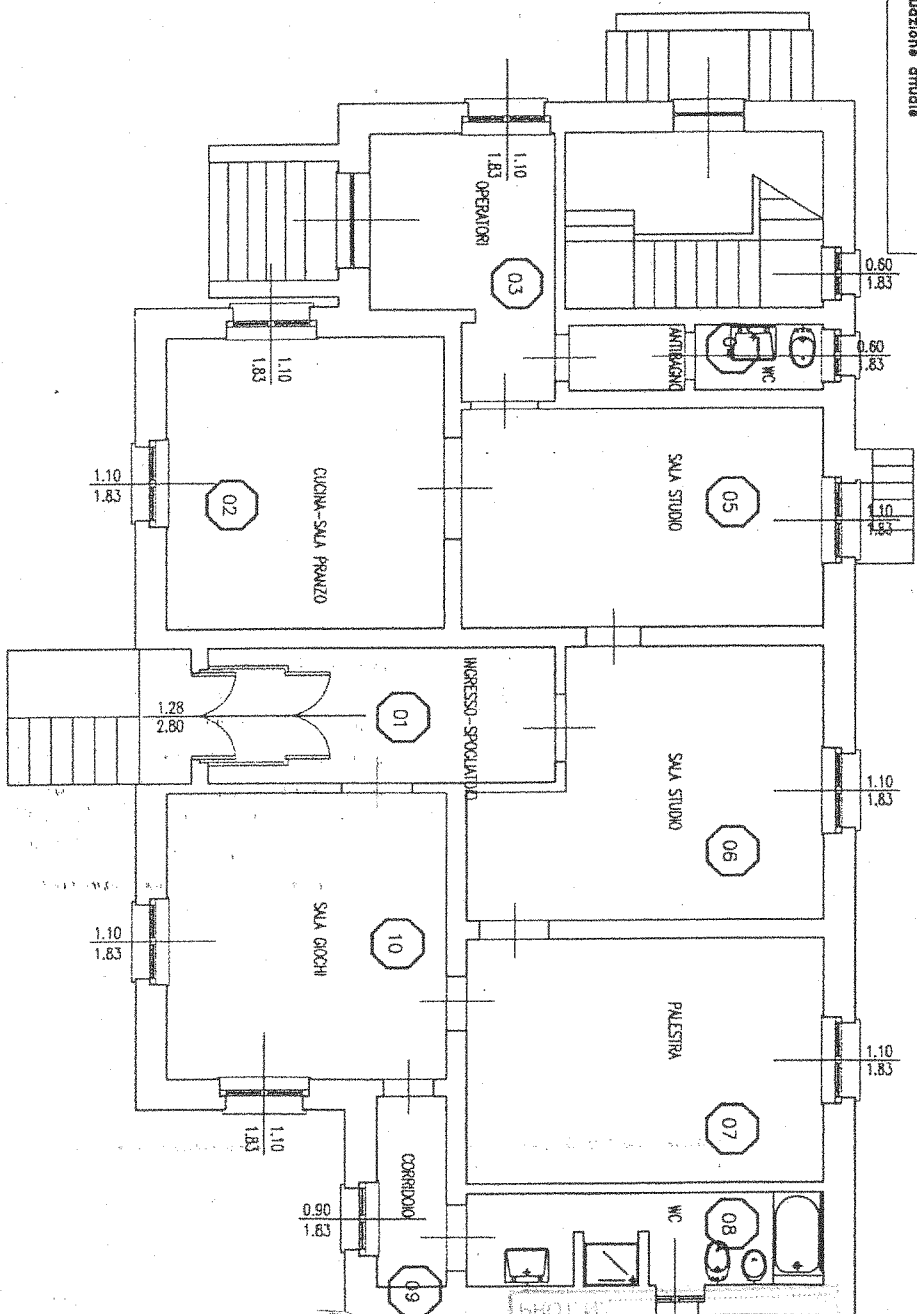
Scale :
 1 : 100

M. Tav. :
 1

Data :
 12.02.2002

Situazione attuale

| | | | | | |
|----|------------------------|---------------|----|---------------|----------------|
| 01 | INGRESSO-SPOGLIATOIO = | SUP. MQ 10,22 | 08 | WC = | SUP. MQ 6,98 |
| 02 | CUCINA-SALA PRANZO = | SUP. MQ 17,04 | 09 | CORRIDOIO = | SUP. MQ 3,02 |
| 03 | OPERATORI = | SUP. MQ 8,79 | 10 | SALA GIOCHI = | SUP. MQ 17,09 |
| 04 | WC = | SUP. MQ 10,18 | | TOTALE = | SUP. MQ 127,09 |
| 05 | SALA STUDIO = | SUP. MQ 17,02 | | | |
| 06 | SALA STUDIO = | SUP. MQ 18,04 | | | |
| 07 | PALESTRA = | SUP. MQ 18,71 | | | |



ARCA SPA
 (S.p.A. a partecipazione paritetica)
 Via... 11101...
 Tel. 0521/200111